

Strategy Partners

# Новый механизм господдержки — кластерная инвестиционная платформа

Вебинар

24.08.2023



# Strategy Partners



КОМАНДА  
ПРОФЕССИОНАЛОВ



ПАРТНЕРСТВО  
с ключевыми отраслевыми  
ассоциациями и поставщиками  
решений



ЛИЦЕНЗИЯ  
на выполнение работ, связанных  
с использованием информации,  
составляющей государственную тайну

180+

экспертов с широким опытом,  
включая финалистов конкурсов  
«Лидеры России», «Лучший  
по профессии» (Сбер),  
«Деловые женщины» и др.

1 500+

Успешно реализованных  
проектов для компаний —  
лидеров в ключевых  
секторах экономики

БОЛЕЕ 80

проектов для федеральных  
органов исполнительной власти  
и региональных администраций

ВЕДУЩИЙ РОССИЙСКИЙ  
СТРАТЕГИЧЕСКИЙ  
КОНСУЛЬТАНТ

по версии RAEX\*

29

ЛЕТ НА РЫНКЕ

С 2010 ГОДА В ГРУППЕ СБЕР

\* Топ-3 в сегменте «Стратегическое планирование и организационное развитие» по итогам 2020–2022 годов.  
Топ-15 в направлении «Технический аудит и консалтинг» по итогам 2022 года.

# Определение и ключевые термины



## ЗАЕМЩИК

Юридическое лицо, созданное в соответствии с законодательством РФ, являющееся получателем кредита, удовлетворяющее требованиям к заемщикам



## ЦЕЛЬ

Реализация инвестиционного проекта, направленного на производство приоритетной продукции



## ИНВЕСТИЦИОННЫЙ ПРОЕКТ

Комплекс взаимосвязанных мероприятий и процессов по созданию, развитию или модернизации производственных мощностей (в том числе по созданию предприятия как имущественного комплекса) и (или) объектов промышленной инфраструктуры, созданию и (или) внедрению технологий, расширению созданных производственных мощностей, направленный на производство приоритетной продукции

## Основные условия



СТАВКА

**0,3** ключевой ставки ЦБ  
+ 3 процентных пункта



СУММА

от **2** до **100** млрд  
рублей



СРОК

Инвестиционная фаза  
+ **2** года



При текущей ключевой ставке  
ЦБ РФ 12%, ставка составит  
**6,6% годовых**

# Основные направления финансирования

1

Создание,  
приобретение,  
доставка, монтаж,  
наладка основных  
средств

4

Ремонт,  
реконструкция  
основных средств

7

Приобретение расходных  
материалов, сырья  
и комплектующих  
(не более 20%  
от суммы кредита)

2

Таможенные пошлины,  
таможенные сборы,  
лицензионные платежи

5

Осуществление опытно-  
конструкторских работ

8

Аренда зданий,  
сооружений, помещений  
и оборудования

3

Разработка  
проектной  
документации

6

Приобретение,  
строительство  
или реконструкция  
производственных  
зданий и сооружений

9

Оплата по договорам  
строительного  
подряда, поставки  
и монтажа  
оборудования и др.

# Отрасли



Авиационная  
промышленность



Лесопромышленный  
комплекс



Промышленность  
строительных материалов



Строительно-дорожное  
машиностроение



Химическая  
промышленность



Автомобильная  
промышленность



Машиностроение  
для пищевой  
и перерабатывающей  
промышленности



Нефтегазовое  
машиностроение



Судостроение



Цветная  
металлургия



Железнодорожное  
машиностроение



Медицинская  
промышленность



Сельскохозяйственное  
машиностроение



Тяжелое  
машиностроение



Черная  
металлургия



Легкая  
промышленность



Радиоэлектронная  
промышленность



Станкоинструментальная  
промышленность

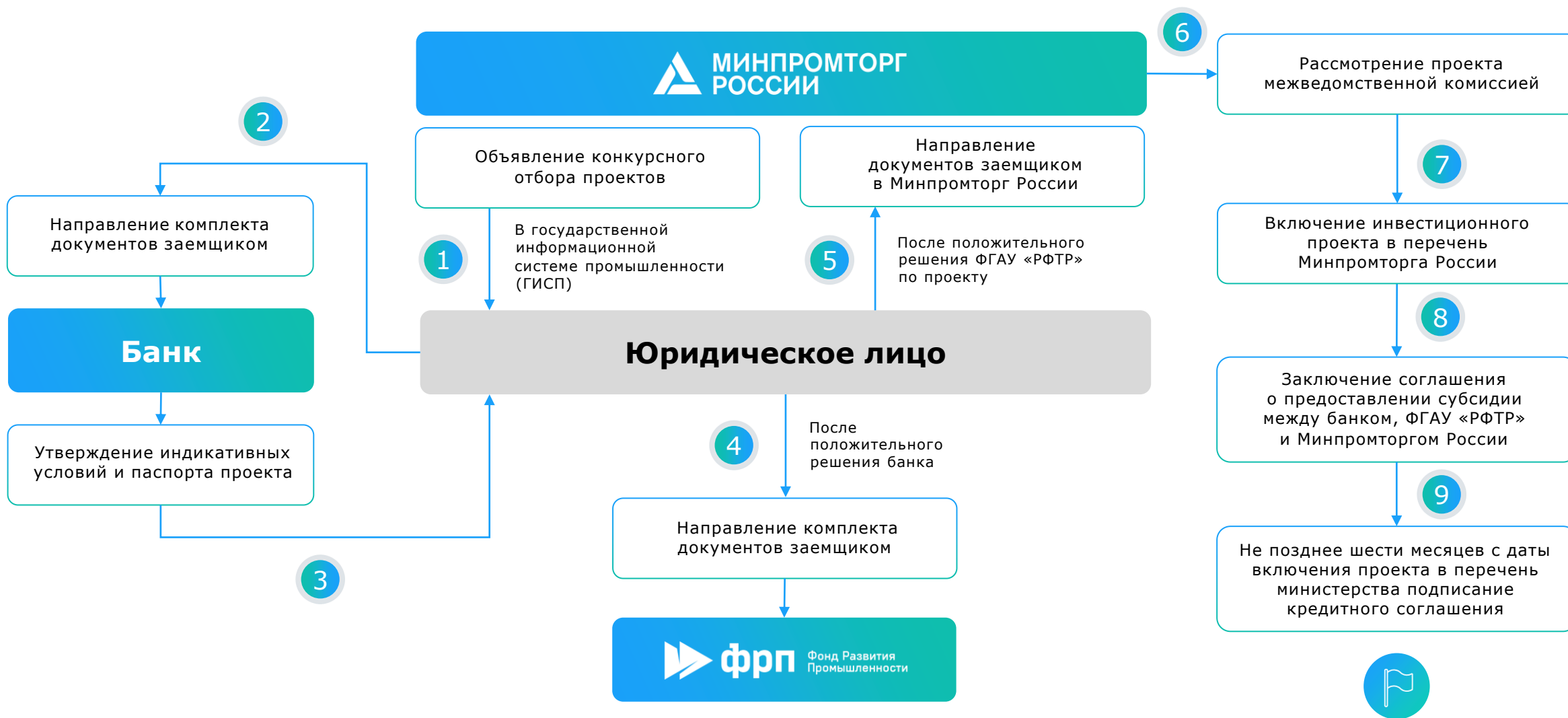


Фармацевтическая  
промышленность



Энергетическое  
машиностроение

# Общая схема отбора инвестиционных проектов





# Включение продукции в перечень приоритетной

## РЕАЛИЗАЦИЯ ПРОЕКТА СООТВЕТСТВУЕТ СЛЕДУЮЩИМ КРИТЕРИЯМ:

1

Соответствие категории С «Продукция обрабатывающих производств» ОКПД 2

2

Соответствие продукции одному из следующих перечней:

- План по импортозамещению
- Перечень критических комплектующих
- Перечень ЖНВЛП
- Перечень стратегически значимых лекарственных средств

+ Предложения ФОИВ или членов МВК

При условии наличия:

- не менее одного потенциального производителя продукции
- не менее одного потребителя продукции





# Процесс отбора проектов



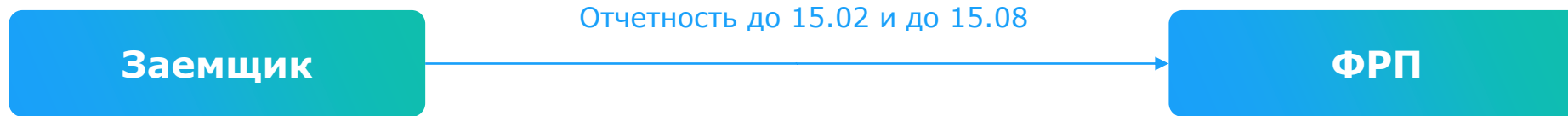
**Общий срок получения льготного кредита может составить от 3 до 9 месяцев**

# Финансирование проекта

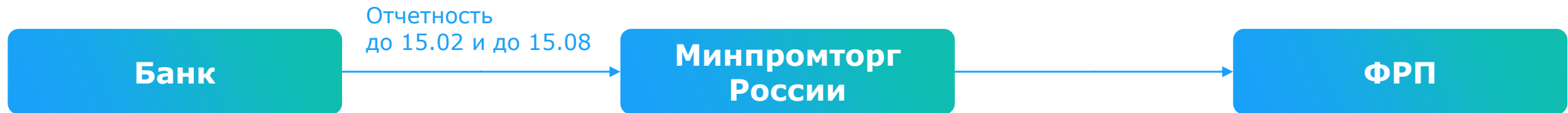


# Мониторинг отчетности

## Мониторинг заемщика



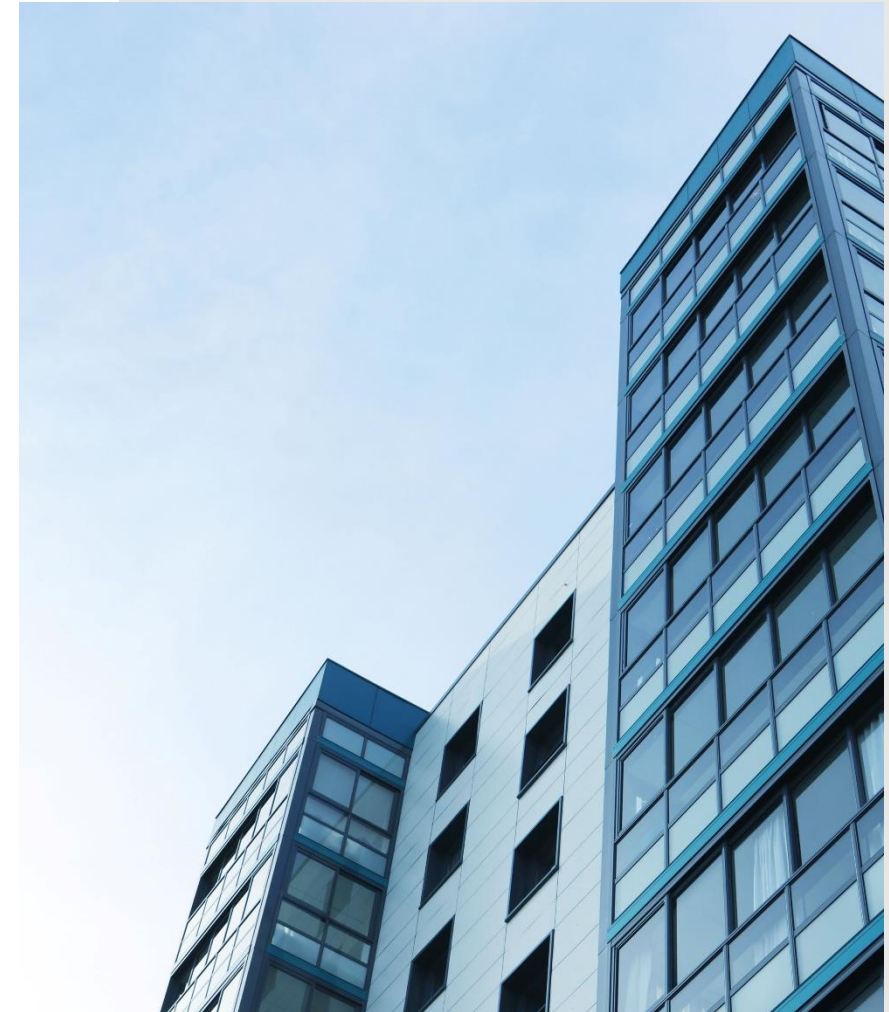
## Мониторинг банка и выплаты субсидии



1. Мониторинг отчетности
2. Заявка на выплату субсидии (ежеквартально до 10 числа)

# Основные требования к заемщикам

- Налоговый резидент Российской Федерации
- Отсутствие просроченной задолженности по субсидиям
- Заемщик не находится в процессе реорганизации, ликвидации, банкротства, а также его деятельность не приостановлена
- Заемщик не является стороной другого кредитного договора, заключенного в целях финансирования одного и того же инвестиционного проекта или направленного на производство одной и той же приоритетной продукции
- Заемщик осуществляет операционную деятельность на территории РФ
- За 30 дней до даты подписания кредитного договора и в течение периода льготного кредитования у заемщика отсутствует неисполненная обязанность по уплате налогов, сборов, страховых взносов, пеней, штрафов, процентов, подлежащих уплате в соответствии с НК РФ, в объеме свыше 500 тыс. рублей



# Основные требования к кредитным договорам



## ДАТА ЗАКЛЮЧЕНИЯ

не ранее 4 квартала 2022 года



## МАКСИМАЛЬНЫЙ СРОК КРЕДИТА

не установлен



## ЛЬГОТНЫЙ ПЕРИОД

Возможность установления льготного периода по погашению основного долга и (или) уплате процентов на период до завершения инвестиционной фазы проекта согласно его паспорту (по запросу заемщика)



## НЕ ДОПУСКАЕТСЯ

размещение средств кредита на депозитах, в иных финансовых инструментах, использование данных средств при выплате дивидендов (распределении прибыли)



## КРЕДИТНЫЙ ДОГОВОР

содержит обязательство по погашению в течение 12 месяцев займов, ранее предоставленных ФГАУ «Российский фонд технологического развития» на такой же инвестиционный проект с одинаковой приоритетной продукцией



## В ТЕЧЕНИЕ 6 МЕСЯЦЕВ

с даты включения проекта в перечень Минпромторга России необходимо заключить кредитный договор



## СУММА КРЕДИТА

составляет не более 80% общей стоимости инвестиционного проекта

# Комплект документов



## БАНК

- Заявление на финансирование инвестиционного проекта с указанием наименования заемщика, места нахождения юридического лица, основного вида деятельности, осуществляемого заемщиком (согласно ОКВЭД 2)
- Справка о соответствии на дату не ранее чем за 30 календарных дней, предшествующей дате подачи комплекта документов, условиям, установленным подпунктами «б»–«г», «ж», «з», «к», «л» пункта 9 правил программы
- Паспорт инвестиционного проекта по форме согласно приложению № 1 к правилам программы
- Справка налогового органа об отсутствии у заемщика на дату не ранее чем за 30 календарных дней, предшествующей дате подачи комплекта документов, просроченной задолженности по налогам, сборам и иным обязательным платежам
- Бизнес-план инвестиционного проекта, включающий его финансовую модель
- При необходимости иные документы по запросу банка, необходимые для предоставления индикативных условий

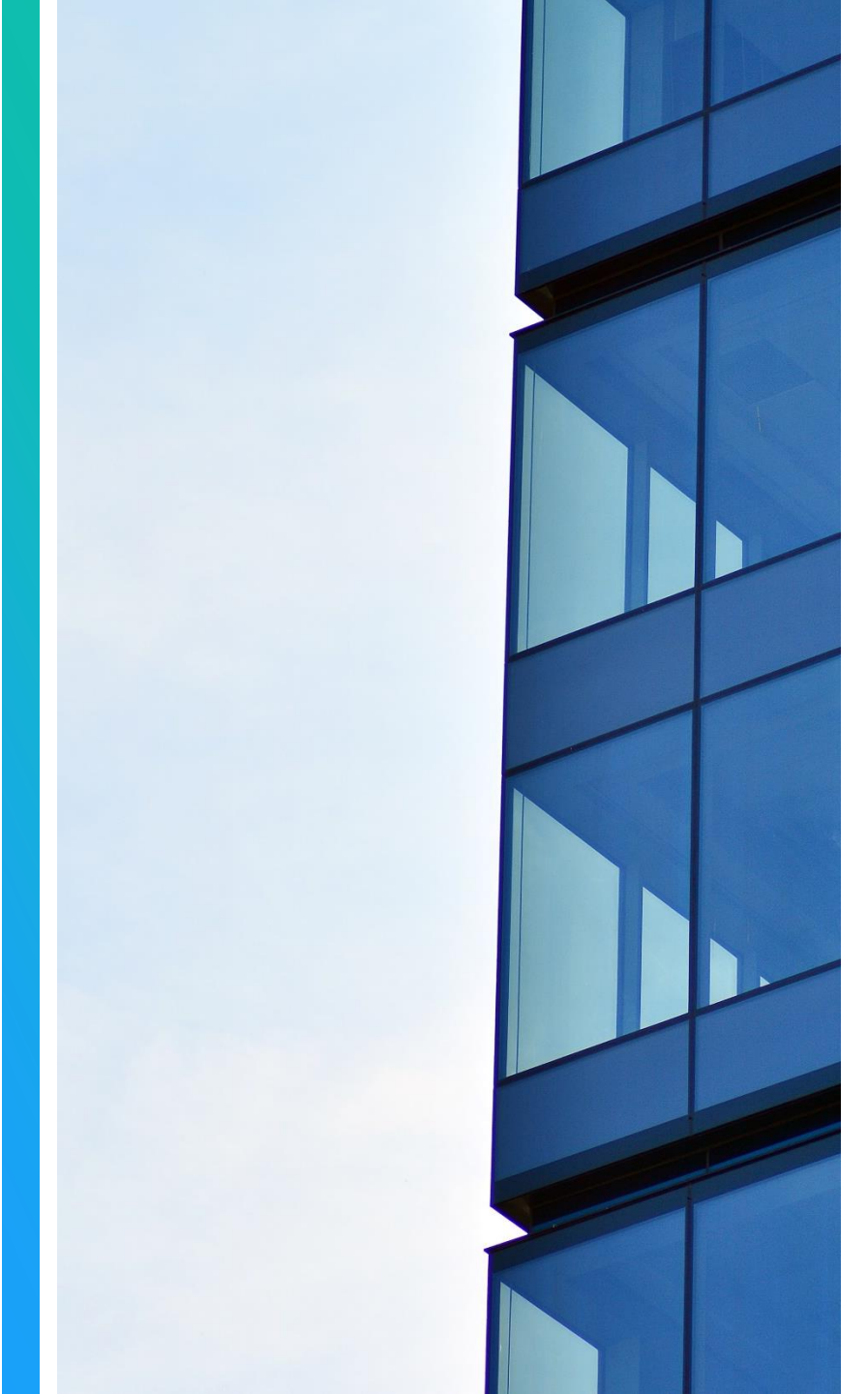


## ФОНД РАЗВИТИЯ ПРОМЫШЛЕННОСТИ (ФРП)


- Письмо банка, содержащее основные параметры кредитного договора, который может быть заключен с заемщиком (размер процентной ставки по кредиту, сумма кредита, срок и иные условия предоставления кредита)
- Заверенная банком, скрепленная печатью копия паспорта инвестиционного проекта, подготовленного заемщиком
- Документы, ранее предоставленные в банк
- Информационная справка о получении по проекту средств из бюджетной системы РФ
- Бухгалтерская отчетность
- Документы, подтверждающие спрос на продукцию, расчет объема инвестиций, реестр ранее понесенных затрат не ранее 5 лет (при наличии)
- При необходимости иные документы для проведения комплексной экспертизы



Подход Strategy Partners  
к сопровождению проектов,  
направленных на получение  
государственной поддержки



## На пути к получению господдержки компании встречаются определенные сложности и могут совершить ошибки

- 
- 1** **Формальные требования**  
Неполный комплект документов, ошибки при заполнении форм, неподписанные/незаверенные документы, не все разделы бизнес-плана или других документов заполнены полностью
  - 2** **Нормативные требования**  
Проект или заявитель может не соответствовать одному или нескольким требованиям
  - 3** **Сложный процесс**  
Чаще всего получение господдержки включает в себя несколько этапов (включение в перечень проектов/технологий/продукции, подготовка комплекта документов и подача заявки, конкурсный отбор, экспертиза проектов министерством / институтом развития)
  - 4** **Сжатые сроки подачи**  
Часто окна с возможностью подачи заявки открываются на маленький срок (до двух недель)
  - 5** **Долгие сроки согласования**  
Может достигать 12 месяцев с учетом бюджетного процесса и всех этапов для получения поддержки

## Как повысить шансы получения и максимизировать объем возможной государственной поддержки?

СТАРТ

Выбор  
наиболее  
оптимальной  
программы

1

Качественная проработка  
основных документов

- Бизнес-план
- Финансовая модель
- Стратегия развития

2

Слияние/дробление портфеля  
инициатив и проектов

- Оптимальная структура  
и периметр заявки на программу

3

Сроки/попадание  
в циклы программы

- Понимание основных процессов  
распределения бюджетных средств,  
циклов рассмотрения заявок

4

Организационная готовность  
к быстрой отработке замечаний  
операторов мер поддержки

- Мобилизованный ресурс  
для детализации материалов,  
подготовки презентаций,  
уточнения формулировок

Меры государственной поддержки стремительно развиваются, необходим постоянный мониторинг

# Strategy Partners оказывает своим клиентам услуги комплексного сопровождения для получения мер государственной поддержки

## Порядок реализации проекта

|               |  |  |   |  |
|---------------|--|--|---|--|
| ЧТО МЫ ДЕЛАЕМ | <div data-bbox="191 368 690 518"><b>ОБРАЩЕНИЕ К КОНСУЛЬТАНТУ</b></div> <ul data-bbox="211 554 700 782" style="list-style-type: none"><li>○ Клиент передает консультанту материалы в формате «как есть»</li><li>○ Консультант проводит первичный анализ применимости мер поддержки для данной проектной ситуации</li></ul> | <div data-bbox="777 368 1276 518"><b>АНАЛИЗ СИТУАЦИИ</b></div> <ul data-bbox="797 554 1276 896" style="list-style-type: none"><li>○ Оценка текущей ситуации в проекте</li><li>○ Определение потребностей проекта</li><li>○ Подбор оптимального набора мер господдержки</li><li>○ Предварительное согласование с профильными институтами развития и операторами мер господдержки</li></ul> | <div data-bbox="1363 368 1862 518"><b>ФОРМИРОВАНИЕ ПАКЕТА ДОКУМЕНТОВ</b></div> <ul data-bbox="1391 554 1837 868" style="list-style-type: none"><li>○ Анализ рынков сбыта и подтверждение плана продаж</li><li>○ Бизнес-план с финансовой моделью</li><li>○ Технологическая экспертиза и подтверждение эффективности технологии</li><li>○ Оценка рисков</li></ul> | <div data-bbox="1949 368 2448 518"><b>СОГЛАСОВАНИЕ УСЛОВИЙ ПОДДЕРЖКИ</b></div> <ul data-bbox="1969 554 2440 803" style="list-style-type: none"><li>○ Проработка с ключевыми участниками процесса получения поддержки:<ul data-bbox="2007 661 2440 803" style="list-style-type: none"><li>– с банками</li><li>– с институтами развития</li><li>– с операторами мер государственной поддержки</li></ul></li></ul> |
| РЕЗУЛЬТАТ     | <ul data-bbox="211 1011 726 1189" style="list-style-type: none"><li>○ Дается экспертное заключение:<ul data-bbox="249 1053 726 1189" style="list-style-type: none"><li>— Проект может претендовать на меры поддержки</li><li>— Есть основания, по которым меры поддержки не применимы</li></ul></li></ul>  | <ul data-bbox="797 1011 1230 1168" style="list-style-type: none"><li>○ Подтверждение пригодности проекта для получения мер поддержки от ключевых участников процесса ее предоставления</li></ul>   | <ul data-bbox="1391 1011 1837 1139" style="list-style-type: none"><li>○ Пакет документов, необходимых для обращения в банк и к операторам мер господдержки</li></ul>  | <ul data-bbox="1969 1011 2428 1189" style="list-style-type: none"><li>○ Утверждение параметров для проекта операторами мер господдержки</li><li>○ Подписание соответствующих документов</li></ul>  |

## После запуска проекта мы предлагаем сопровождение для выполнения всех требований операторов государственной поддержки

### ДОПОЛНИТЕЛЬНЫЕ ОПЦИИ

- Поддержка деятельности совета директоров проектной компании: аналитика, мониторинг изменения законодательства о поддержке, проработка ТЭО изменений в проекте, коммуникация с операторами мер поддержки и банками
- Помощь в формировании совета директоров и иных органов управления, в т. ч. подбор независимых директоров

### КЛИЕНТ, ПОЛУЧАЮЩИЙ МЕРЫ ГОСПОДДЕРЖКИ



Запуск проекта с господдержкой вместе со Strategy Partners



Supply chain management



Корректировка стратегии проекта и ее переутверждение с операторами поддержки



Оценка результатов проекта



Принятие стратегических решений по проекту



Стратегия экспорта



Сопровождение СМР и ввода в эксплуатацию



Операционное управление



Мониторинг деятельности заемщика



Операционная эффективность

## Сбер — лидер в программах господдержки

Strategy Partners  
входит в группу  
Сбера и является  
100%-м ДЗО



### КРУПНЫЙ БИЗНЕС

- Льготное кредитование системообразующих предприятий (СОП) — Минпромторг
- СОП Минсельхоз
- СОП Минтранс
- СОП Минэнерго
- СОП Минцифры
- СОП Минстрой
- Поручительство ВЭБ



### МСП

- Программа стимулирования кредитования (ПСК)
- Программа «1764»



### ОБЩИЕ

- МСХ ПП 1528
- МСХ ПП 512
- ПП 191
- ПП Москвы 445
- ПП 1598 — Минцифры
- ПП 1035
- ПП 1818 — Минвосток
- ПП 141 — Ростуризм
- ПП 811 — Минвосток
- ПП 629 — субсидирование % по жилой недвижимости
- ПП 895 — поддержка импортеров



Strategy Partners

# Контакты



**Вадим Аникин**

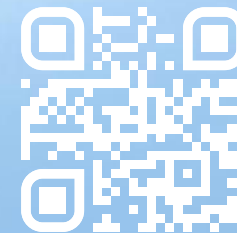
Руководитель проектов

+7 (981) 748-43-52

anikin@strategy.ru

121099, г. Москва, ул. Композиторская, д. 17

+7 (495) 730-77-47 | inbox@strategy.ru | strategy.ru



ВЕДУЩИЙ РОССИЙСКИЙ СТРАТЕГИЧЕСКИЙ КОНСУЛЬТАНТ