

Strategy Partners

**Возобновленная программа
льготного кредитования
малых технологических
компаний (МТК)**

Апрель 2025



С 1 апреля 2025 возобновилась программа льготного кредитования для малых технологических компаний



Требования к заемщику

- Включен в реестр малых технологических компаний (МТК)
- Основной вид деятельности относится к приоритетным
- Выручка компании от 100 млн ₽ в год, темп роста выручки за 2 года более 10%
- Срок деятельности компании не менее 24 месяцев
- Не осуществляет подакцизную деятельность и добычу / реализацию полезных ископаемых
- Не является иностранным юридическим лицом и обладает статусом налогового резидента РФ
- Заемщик не является иноагентом
- Не заключены кредитные договоры, по которым ставка кредитования субсидируется в соответствии с ПП РФ № 1764 или ПП РФ № 1598

Цель кредитования

- инвестиционные цели
- пополнение оборотных средств

Ставка

14%

при КС = 21%

Льготная ставка = КС ЦБ – 7 п.п.

Максимальный срок финансирования

3 года

Сумма

До **1** млрд руб.

Финансируемые направления:

ОКВЭД

**10, 11,
13–33**

Обрабатывающие
производства

52

Транспортировка
и хранение

55

Туризм

**63,
72, 74**

ИТ и научно-
техническая
деятельность

Чтобы получить статус МТК, компании необходимо соответствовать определенным условиям, а также быть включенной в соответствующий реестр

Ключевые критерии для МТК

- За предыдущий календарный год выручка не должна превышать 4 млрд рублей
- Основной вид экономической деятельности (ОКВЭД) соответствует одному из видов, включенных в перечень
- Наличие прав на объекты интеллектуальной собственности (программа для электронных вычислительных машин, базы данных, патенты и т.п.) или заявок не старше 3 лет
- Наличие опыта создания/внедрения инновационной продукции
- Подтвержденная выручка от основного вида деятельности и от продукции собственного производства
- Наличие спроса (на продукт, услугу или технологию), компетентной команды, инфраструктуры, конкурентных преимуществ и реалистичного плана развития

Процесс включения в Реестр МТК

- 1 Регистрация в личном кабинете одного из утвержденных центров экспертизы¹
- 2 Подача заявления + предоставление документов²
- 3 Проверка и формирование экспертного заключения (срок — до 10 рабочих дней)
- 4 При положительном заключении — включение в реестр МТК

Классификация МТК в зависимости от размера выручки



Стартапы с мин. выручкой

До 1 млн руб.



Стартапы

От 1 млн руб.
до 300 млн руб.



Ранние компании

От 300 млн
до 2 млрд руб.



Зрелые компании

От 2 млрд руб.
до 4 млрд руб.

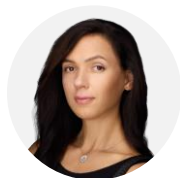


Не попадает под действие льготного финансирования МТК

¹ – Например, АНО «Центр поддержки инжиниринга и инноваций», ФГБУ «Фонд содействия развитию малых форм предприятий в научно-технической сфере» и др.; ² - Документы о правах на объекты интеллектуальной собственности, документы, подтверждающие опыт инновационной деятельности и др.

SP/ Решения,
которые работают

Контакты



Валерия Плотникова

Управляющий партнер

+7 (926) 007-50-05

v.plotnikova@strategy.ru



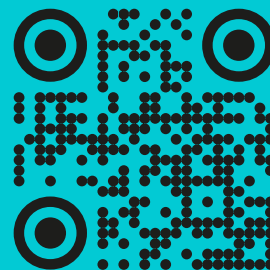
Вадим Аникин

Руководитель проектов

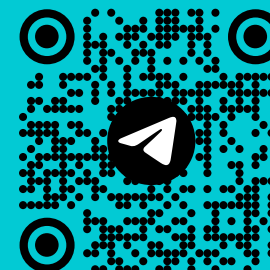
+7 (981) 748-43-52

anikin@strategy.ru

НОВОСТИ РЫНКА, ИНФОРМАЦИЯ О МЕРАХ ГОСПОДДЕРЖКИ,
ИССЛЕДОВАНИЯ И КОММЕНТАРИИ ЭКСПЕРТОВ В НАШИХ
СОЦИАЛЬНЫХ СЕТЯХ



strategy.ru



t.me/strategy
partners

121099, г. Москва, ул. Композиторская, д. 17

+7 (495) 730-77-47

inbox@strategy.ru